



# Conférence d'arbitrage

## Thèmes actuels CFA

Swiss Volley

30 mars 2019

Heinz Tschumi, Président CFA

**coop** *la Mobilière*

BLS • Schulthess Klinik | Concordia • DAKINE • k-sales • Mikasa • Nike • Swatch

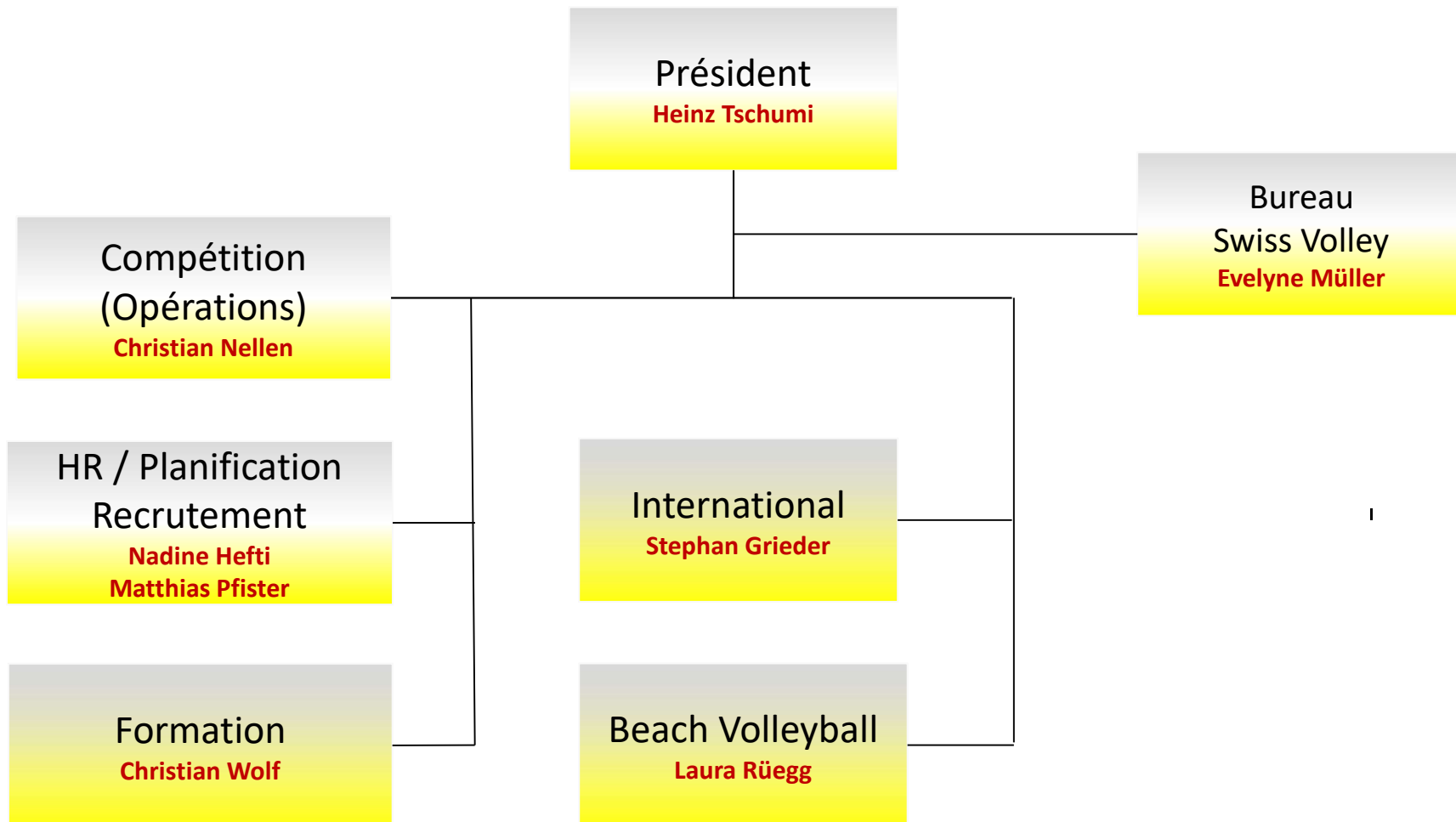
# Informations de la CFA (Heinz)

---

- **Organisation CFA**
- **Dédommagement / indemnités 1L à partir de la saison 2019/2020**
- **Dédommagement / indemnités SR journées CHJS partir de la saison 2019/2020**
- **Dédommagement / indemnités juges de lignes – expériences**
- **Fonctions chef arbitre journées CHJS**
- **Nombres de séances**
- **Séances arbitres régionales**
- **Week of the Referee 2020**

# Organigramme CFA 2019

---



# Dédommagement & indemnités 1L (à partir 2019/2020) demande au CC

---

**Dédommagement :** CHF 85.- (jusqu'à présent CHF 75.-)

**Indemnités :**

jusque 20 km	CHF 15.-
> 20 jusqu'à 40 km	CHF 30.-
> 40 jusqu'à 60 km	CHF 50.-
> 60 jusqu'à 75 km	CHF 60.-
> 75 km	CHF 70.- (*)

plus d'indemnisation de repas

(\*) catégorie en plus par rapport aux juges de lignes

# Dédommagement & indemnités arbitres journées CHJS (à partir 2019/2020) demande au CC

---

## Arbitre

- Par jour : CHF 150.- (jusqu'à présent CHF 100.-)

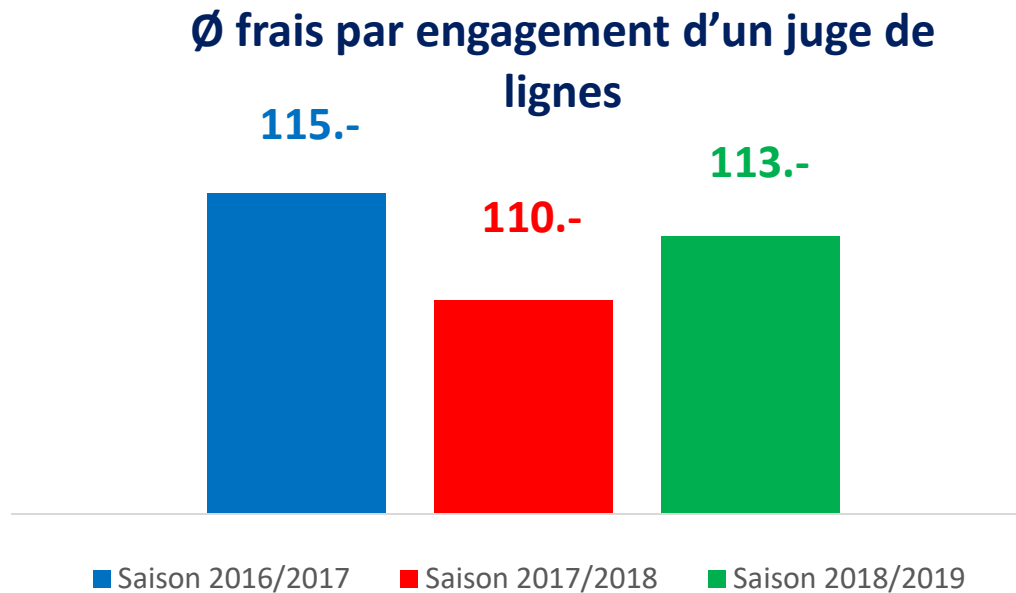
## Chef arbitre

- Par jour : CHF 200.- (comme jusqu'à présent)

# Dédommagement & indemnités juges de lignes LNA

---

- Les expériences sont bonnes
- Les différences avec l'ancienne directive ont pu être équilibrées





# Nombre de séances conférence d'arbitrage

---

- Proposition CFA : suite aux absences de plusieurs régions a la conférence de septembre plus qu'une conférence annuelle lors de la finale de la Coupe



# Séances d'arbitrages régional

---

- Merci d'inscrire les séances sur la liste présent
- Si possible un membre de la CFA sera présent

# Week of the Referee 2020

---

- Proposition Swiss Olympic  
En principe prévu que les arbitres reçoivent une carte verte dans la Week of the Referee. Celle-ci leur sera transmise par le capitaine de l'équipe recevante avant le match. L'arbitre a ensuite la possibilité de donner la carte pendant ou après le match à un joueur, entraîneur, assistant, spectateur ou autre acteur, qui s'est distingué par un action louable particulière.
- Qu'en pensent les régions ?
- Si l'idée est globalement accueillie positivement, Swiss Olympic élaborera un concept à ce sujet.

# Week of the Referee 2020

---

- fair-play card (Supercup ITA)



# Informations de la CFA (Christian Nellen et Christian Wolf)

---

- **Cadre national : recrutement & visionnement**
- **Règles actuelles et application dans les régions**
- **Exigences Top juges de lignes**
- **Juges de lignes venus d'autres régions**
- **Feedback juges de lignes LNA**

# Cadre national :

## Constatations recrutement & observation 2019

---

### Constatations de base :

- Il manque de l'expérience en tant qu'arbitre de 1L (car il a presque pas arbitré de matchs en 1L)
- 'le 2<sup>ème</sup> arbitre – l'inconnue': très peu de connaissances sur la technique correcte du 2<sup>ème</sup> arbitre
- 'le dernier regard appartient au 2<sup>ème</sup> arbitre': le déroulement correct pour l'octroi du service n'est quasiment pas connu
- Connaissances en partie complètement erronées de l'interprétation des règles (Exemple : se rendre au même moment dans la zone de remplacement pour une demande simultanée de plus d'un remplacement ; règle 15.10.4)

# Cadre national :

## Constatations recrutement & observation 2019

---

Précisions :

- Il manque de l'expérience en tant qu'arbitre de 1L  
(car il a presque pas arbitré de matchs en 1L)
- 👉 Qui arbitre alors toutes les matchs en 1L dans les régions

## Cadre national :

# Constatations recrutement & observation 2019

### Précisions :

- 'le 2ème arbitre – l'inconnue': très peu de connaissances sur la technique correcte du 2ème arbitre
- 👉 Une technique correcte de 2<sup>ème</sup> arbitre est la base pour une activité de 2<sup>ème</sup> arbitre réussie
- 👉 Position, déplacement, regard, gestes, ...
- 👉 Clips vidéo comme «support pédagogique» (incl. auto-apprentissage)
  - <https://www.youtube.com/watch?v=FlzVYpGJCC0>
  - [www.eurovolley.tv](http://www.eurovolley.tv) (par ex. Highlights-Clips de la CEV CL)
  - [www.youtube.com](http://www.youtube.com) (par ex. Highlights-Clips FIVB VNL & WCH)

## Cadre national :

# Constataions recrutement & observation 2019

---

### Précisions :

- 'le dernier regard appartient au 2ème arbitre':  
le déroulement correct pour l'octroi du service n'est quasiment pas connu
- 👉 Quand le 1<sup>er</sup> arbitre dirige-t-il son regard (son attention) dans quelle direction ?
- 👉 '2<sup>ème</sup> arbitre' signifie :  
2<sup>ème</sup> arbitre, marqueur / marqueur assistant, zone de remplacement, coachs, bancs des équipes
- 👉 Flux d'information top down :  
FIVB / CEV – CFA – cadre national des arbitres  
FIVB / CEV – CFA – CRA – arbitres régionaux  
FIVB / CEV – CFA – cadre national des arbitres – CRA – arbitres régionaux



# Règles actuelles et application dans les régions

---

- Définir de leurs propres règles pour une demande de changement dans une région (CRA)
- Règle 15.10.4 :  
Que signifie 'se rendre au même moment dans la zone de remplacement ' pour procéder simultanément à plus d'un remplacement

*FIVB Refereeing Guidelines and Instructions, Rule 15, 2.2:*

*In case of multiple substitution, the substitute players should approach the substitution zone as one unit. If they are not a real couple, but there is a little time after the entrance of first player to the substitution zone when the second player arrives, and it is obvious he/she is the part of the substitution, the referees may be less severe allowing the substitution. The slight delay by the second (third) player cannot cause any real delay on the game, i.e. the next player must be in the substitution zone, when the previous substitution's recording is done.*

# Séminaire des arbitres du cadre national (‘cours central')

---

- Invitation au **séminaire annuel des arbitres du cadre national (‘cours central’)** pour toutes les CRA
- Participation **d’un(e) représentant(e) de chaque CRA** (responsable de la formation des arbitres et/ou de l’observation des arbitres)
- Prochaine opportunité :  
**samedi/dimanche, 21-22.09.2019**; Macolin, BASPO
- 👉 L’OCCASION de rafraîchir ses connaissances dans le domaine des règles (interprétation incl.) et de la technique de l’arbitre !
- 👉 L’invitation sera transmise aux présidents CRA à fin juin

# Exigences Top juges de lignes

---

- Engagements réguliers en LNA comme juge de ligne ou au cadre national comme arbitre
- Licence d'arbitrage
- Aucune évaluation négative
- Uniquement sur recommandation d'un membre de la CFA, d'un RD ou d'un arbitre du groupe d'engagement 1
- Matches de préparation en tant que juge de ligne

# Juges de lignes venus d'autres régions

---

- Lieu de domicile décisif
- Exceptions possibles, mais pas d'engagements réguliers dans d'autres régions

# Feedback juges de lignes LNA

---

- Lien a été envoyé par Evelyne en novembre  
(pour celui qui n'a pas le lien, merci de contacter Evelyne)
- Exemple: <https://de.surveymonkey.com/results/SM-NLZQLK3LV/>

## Linienrichter-Feedback Tessin d

Resultate der Linienrichter der Region Tessin

Frageübersichten

Einzelne Beantwortungen



Dank u  
Dutch

Merci  
French

Спасибо  
Russian



Gracias  
Spanish

شكراً  
Arabic

감사합니다  
Korean

děkuji  
Czech

धन्यवाद  
Hindi

תודה רבה  
Hebrew

Teşekkür ederim  
Turkish

Obrigado  
Brazilian  
Portuguese

Dankon  
Esperanto

Thank You

谢谢  
Chinese

ありがとうございます  
Japanese

Trugarez  
Breton

Danke  
German

Tak  
Danish

Grazie  
Italian

நன்றி  
Tamil

Danke  
German

Tak  
Danish

go raibh maith agat  
Gaelic

Tack så mycket  
Swedish

ขอบคุณ  
Thai

